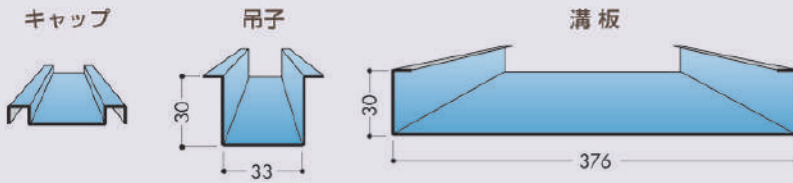


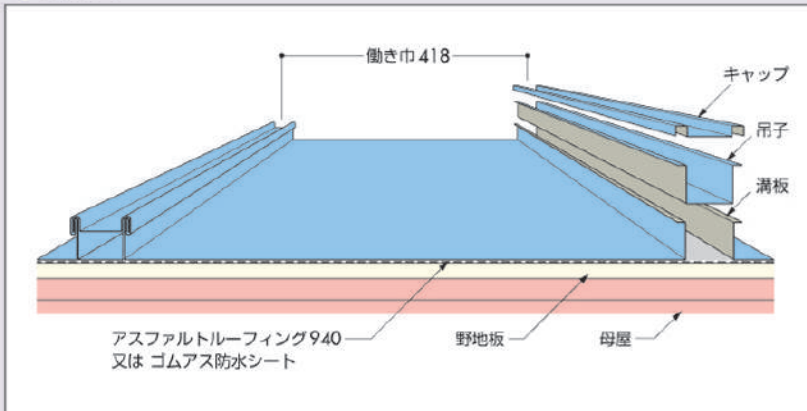
スタック瓦棒

●断面形状

単位 (mm)



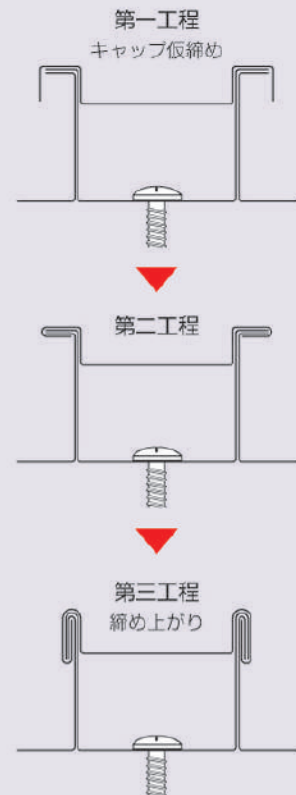
●構成図



●母屋の許容間隔 (鋼板製屋根溝法基準による)

荷重 W kg/m ²	-120			-180			-240			-300			-350		-420	-450	-480	-510
瓦棒の間隔 mm	321	364	418	321	364	418	321	364	418	321	364	418	321	364	321	321	321	321
母屋許容間隔 mm	t=0.35 の場合	910	830	910	830	730	860	760	660	800	700	-	750	-	-	-	-	-
	t=0.4 の場合	910	860	910	860	750	890	780	690	830	730	640	780	690	720	-	-	-
	t=0.5 の場合	910		910	800	910	830	730	880	770	680	830	730	770	750	740	720	

●施工手順



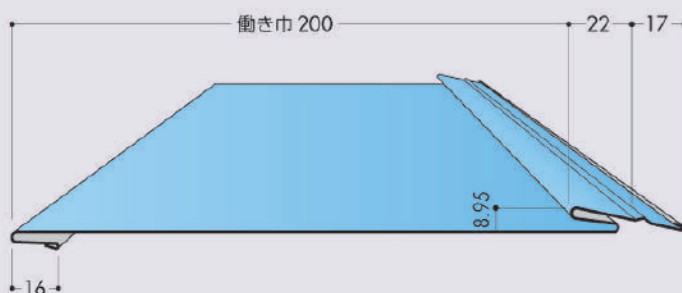
●設計参考仕様

使用原板厚	0.35~0.4mm
働き巾	418mm
m ² 当り必要m数	2.4m
勾配	5/100以上
曲率半径	15m以上

アポロルーフ

●断面形状

単位 (mm)



●設計参考仕様

使用原板厚	0.35~0.5mm
使用原板巾	305mm
働き巾	200mm
m ² 当り必要m数	5m
勾配	25/100以上